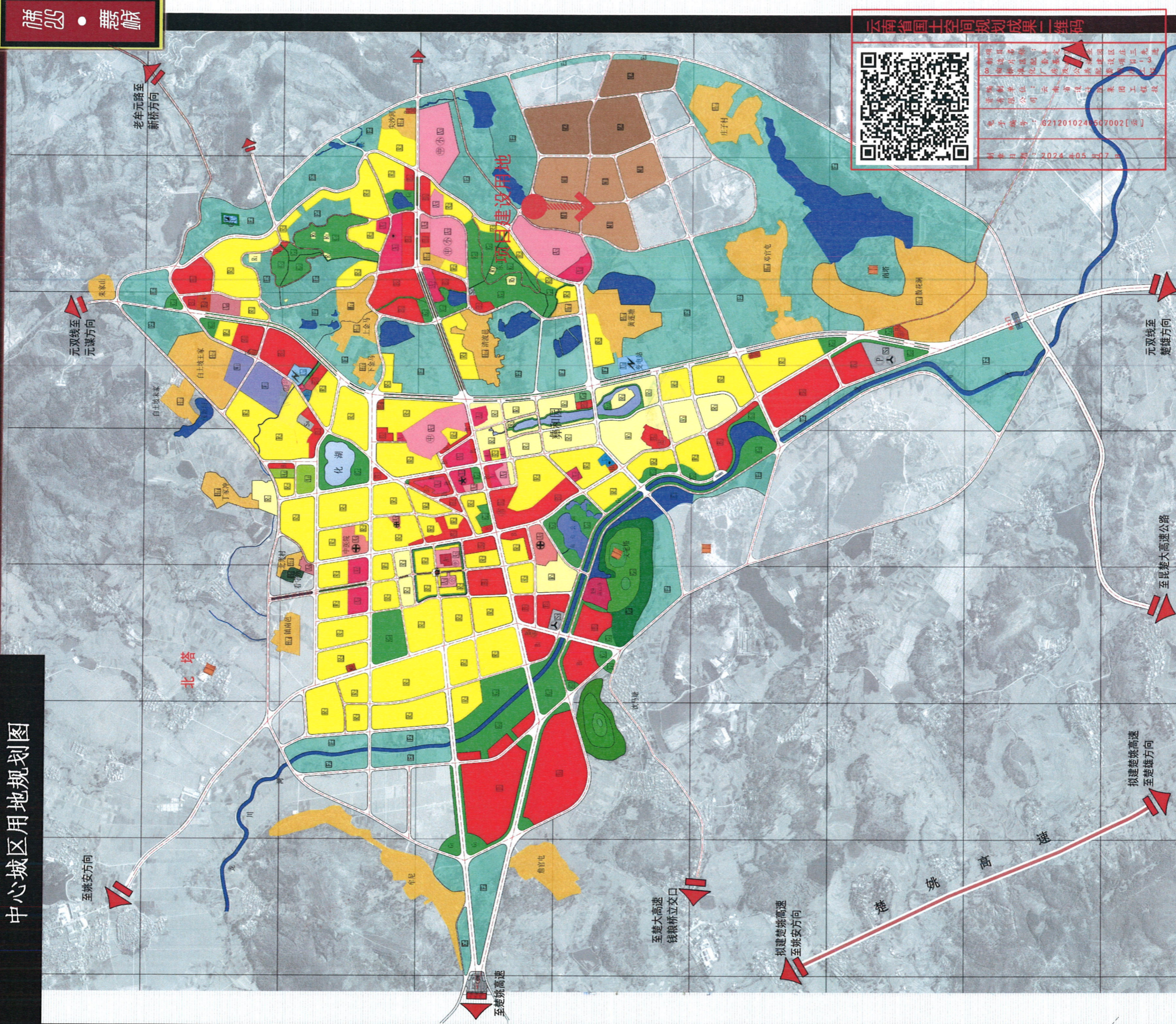


云南省牟定县城总体规划修改 (2017—2035)

YUNNANSHENGMUODINGXIANCICHENGZONGTIGUIHUA XIUGAI

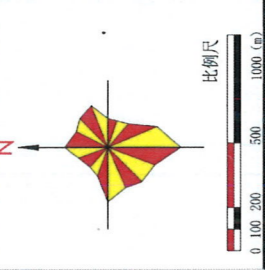
中心城区用地规划图

楚雄 · 楚雄



云南省国土空间规划成果二维码

扫描此二维码，即可获取本规划成果。
 编制单位：云南建投工程集团工程技术有限公司
 联系电话：821201024/507002
 编制日期：2024年5月7日



图例

- | | | | | | | | | | | | | | | | | | | | | | | | | | | | | | | | | | | | |
|-------------|-------------|-------------|-------------|-------------|-----------|-------------|---------------|-------------|-------------|-------------|-------------|---------------|-----------------|-------------|-------------|-------------|-------------|-------------|--------------|-------------|-------------|-------------|-----------|-----------|-----------|-------------|-----------|----------|----------|----------|-----------|---------|---------|----------|-----------|
| 一类居住用地 (R1) | 二类居住用地 (R2) | 行政办公用地 (A1) | 文化设施用地 (A2) | 教育科研用地 (A3) | 体育用地 (A4) | 医疗卫生用地 (H1) | 社会福利设施用地 (H2) | 文物古迹用地 (W1) | 宗教设施用地 (W2) | 商业设施用地 (B1) | 商务设施用地 (B2) | 娱乐康体设施用地 (R3) | 公用设施营业网点用地 (U1) | 一类工业用地 (M1) | 二类工业用地 (M2) | 一类物流用地 (L1) | 城市道路用地 (S1) | 交通枢纽用地 (SS) | 交通场站用地 (SSA) | 供应设施用地 (U2) | 环境设施用地 (L2) | 安全设施用地 (L3) | 公园绿地 (G1) | 防护绿地 (G2) | 广场用地 (G3) | 村庄建设用地 (R4) | 特殊用地 (R5) | 农用地 (R6) | 消防站 (R7) | 高速公路 (H) | 政务中心 (G4) | 中学 (G5) | 小学 (G6) | 变电站 (G7) | 景观水面 (G8) |
|-------------|-------------|-------------|-------------|-------------|-----------|-------------|---------------|-------------|-------------|-------------|-------------|---------------|-----------------|-------------|-------------|-------------|-------------|-------------|--------------|-------------|-------------|-------------|-----------|-----------|-----------|-------------|-----------|----------|----------|----------|-----------|---------|---------|----------|-----------|

牟定县工业园区庄三先进制造片区配套基础设施建设项目——38亩标准化厂房及公共配套用房工程

宗地图

宗地图



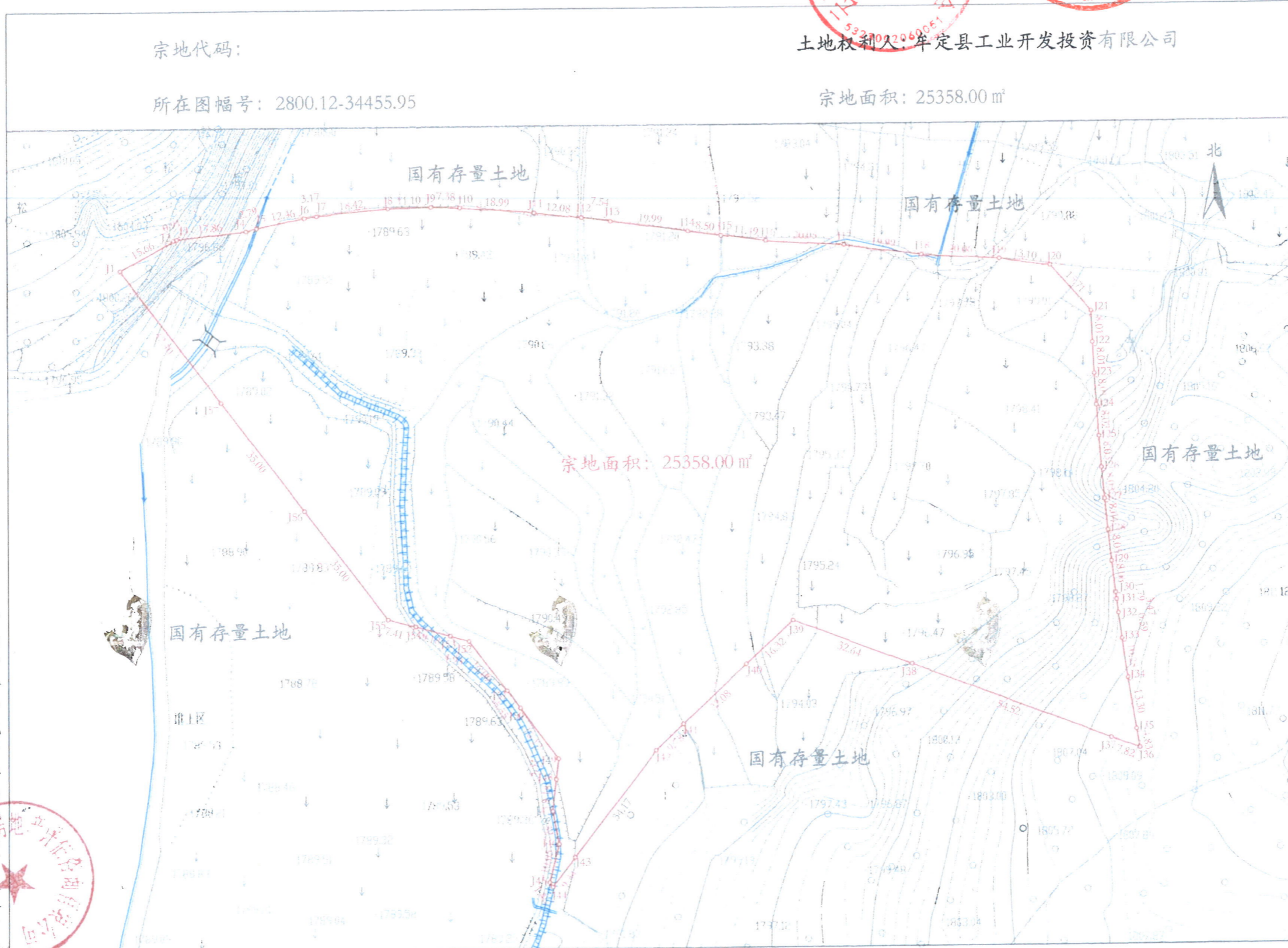
单位: m. m²

宗地代码:

土地权利人: 牟定县工业投资开发有限公司

所在图幅号: 2800.12-34455.95

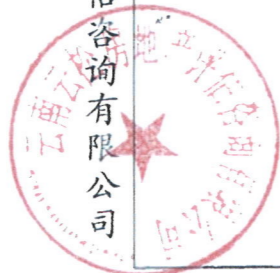
宗地面积: 25358.00 m²



云南省国土空间规划成果二维码

项目名称:	牟定县工业园区庄三先进制造片区配套设施建设项目
编制单位:	云南松房地产业评估咨询有限公司
编制日期:	2024年05月07日
电子编号:	G212010240507002[N]

云南松房地产业评估咨询有限公司



2019年11月解析法测绘界址点

制图日期: 2019年11月27日

审核日期: 2019年11月28日

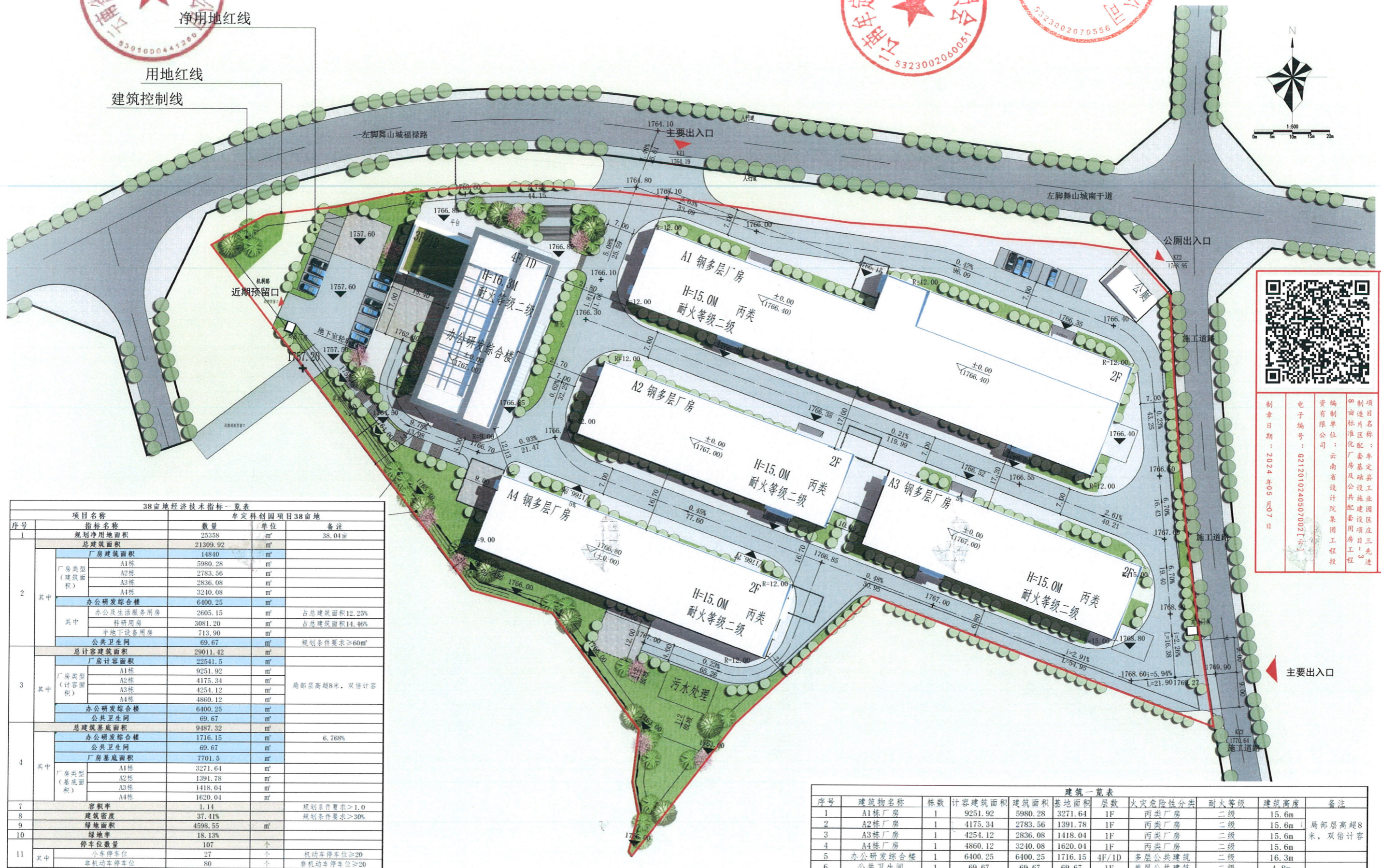
1:1000

制图者: 刘冬林

审核者: 周丽仙

牟定县工业园区庄三先进制造片区配套基础设施建设项目——38亩标准化厂房及公共配套用房工程

规划总平面图



项目名称：牟定县工业园区庄三先进制造片区配套设施建设项目
 编制单位：云南省设计院集团工程投资有限公司
 编制日期：2024年05月07日
 电子编号：62120102405070021号

序号	指标名称	数量	单位	备注
1	规划净用地面积	25358	m ²	38.01亩
2	总建筑面积	21309.92	m ²	
	厂房建筑面积	14840	m ²	
	A1栋	5980.28	m ²	
	A2栋	2783.56	m ²	
	A3栋	2836.08	m ²	
	A4栋	3240.08	m ²	
	办公研发综合楼	6400.25	m ²	
	办公及生活服务用房	2605.15	m ²	占总建筑面积12.25%
	科研用房	3081.20	m ²	占总建筑面积14.46%
	半地下设备用房	713.90	m ²	
公共卫生间	69.67	m ²	规划条件要求≥60m ²	
3	总计容建筑面积	29011.42	m ²	
4	厂房计容面积	22541.5	m ²	
	A1栋	9251.92	m ²	
	A2栋	4175.34	m ²	局部层高超8米，双倍计容
	A3栋	4254.12	m ²	
	A4栋	4860.12	m ²	
	办公研发综合楼	6400.25	m ²	
	公共卫生间	69.67	m ²	
	总建筑面积	9487.32	m ²	
	办公研发综合楼	1716.15	m ²	6.768%
	公共卫生间	69.67	m ²	
5	厂房基底面积	7701.5	m ²	
6	A1栋	3271.64	m ²	
	A2栋	1391.78	m ²	
	A3栋	1418.04	m ²	
	A4栋	1620.04	m ²	
7	容积率	1.14		规划条件要求>1.0
8	建筑密度	37.41%		规划条件要求>30%
9	绿地面积	4598.55	m ²	
10	绿地率	18.13%		
11	停车位数量	107	个	
	其中：小汽车停车位	27	个	机动车停车位≥20
	非机动车停车位	80	个	非机动车停车位≥20

序号	建筑物名称	栋数	计容建筑面积	建筑面积	基底面积	层数	火灾危险性分类	耐火等级	建筑高度	备注
1	A1栋厂房	1	9251.92	5980.28	3271.64	1F	丙类厂房	二级	15.6m	
2	A2栋厂房	1	4175.34	2783.56	1391.78	1F	丙类厂房	二级	15.6m	局部层高超8米，双倍计容
3	A3栋厂房	1	4254.12	2836.08	1418.04	1F	丙类厂房	二级	15.6m	
4	A4栋厂房	1	4860.12	3240.08	1620.04	1F	丙类厂房	二级	15.6m	
5	办公研发综合楼	1	6400.25	6400.25	1716.15	4F/1D	多层公共建筑	二级	16.3m	
6	公共卫生间	1	69.67	69.67	69.67	1F	单层公共建筑	二级	4.8m	

牟定县工业园区庄三先进制造片区配套基础设施建设项目——38亩标准化厂房及公共配套用房工程



扫描二维码
获取项目信息

牟定县工业园区庄三先进制造片区
配套基础设施建设项目——38亩
标准化厂房及公共配套用房工程

建设单位：牟定县工业园区开发投资有限公司
设计单位：黑龙江省建筑设计院工程投资咨询有限公司
联系电话：0312-7524507/0021