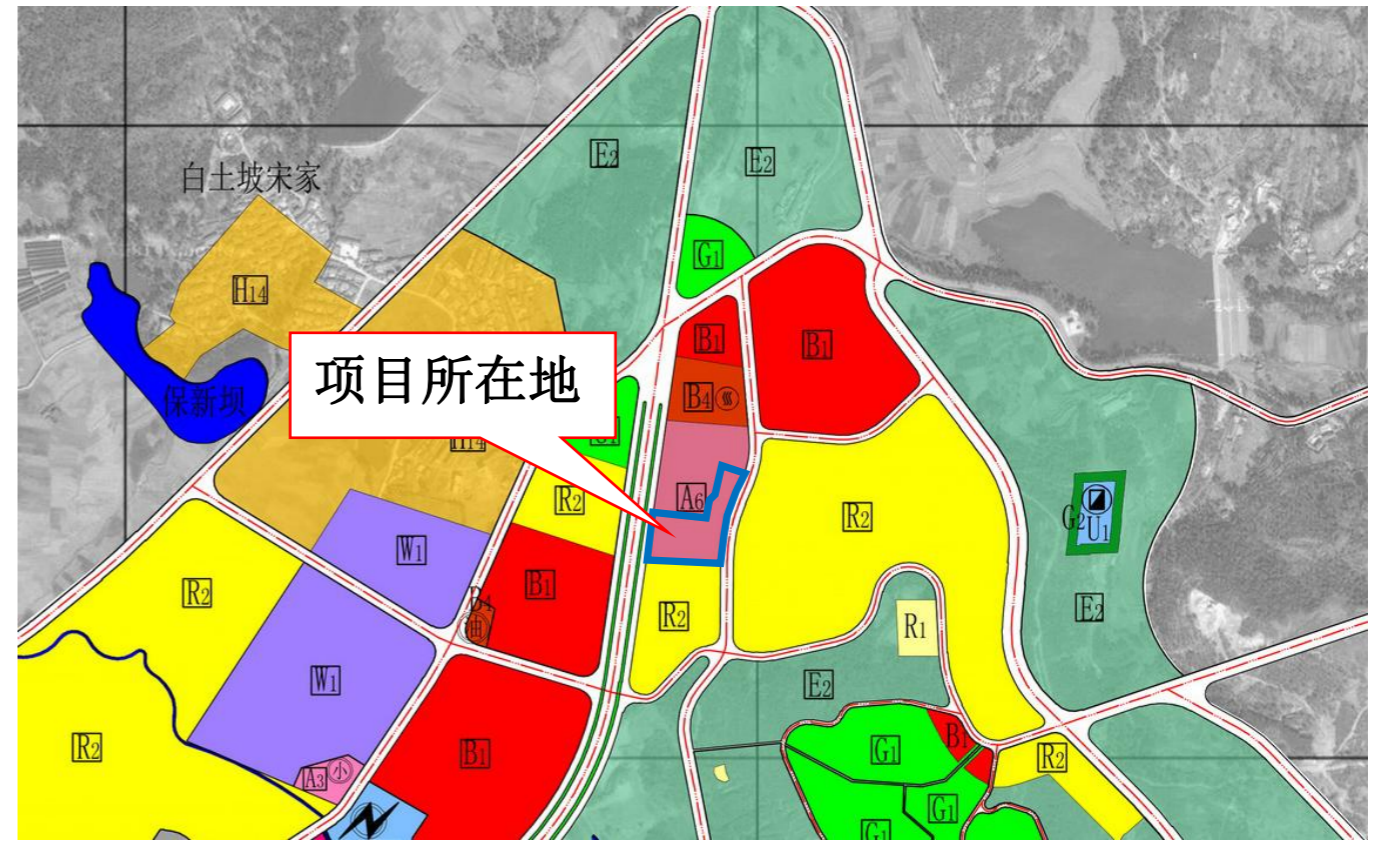
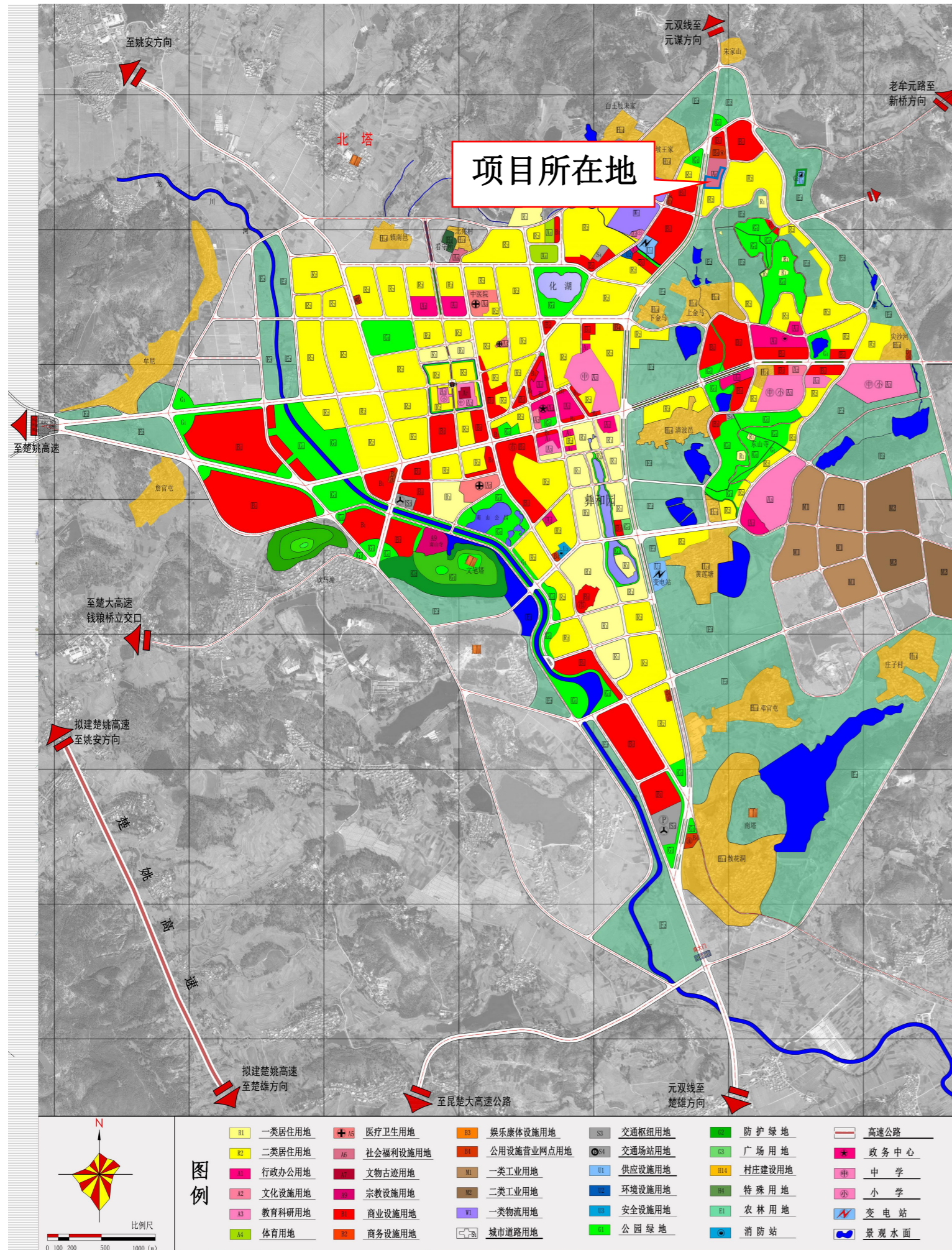


项目区位



1、项目选址位于牟定县MD-TKRYFUZX-01地块，位于城北片区，用地西至定远大道（214省道），东临金马路，北临社区卫生及康复中心（已建成）。周边交通便利，有着较好的交通区位优势。

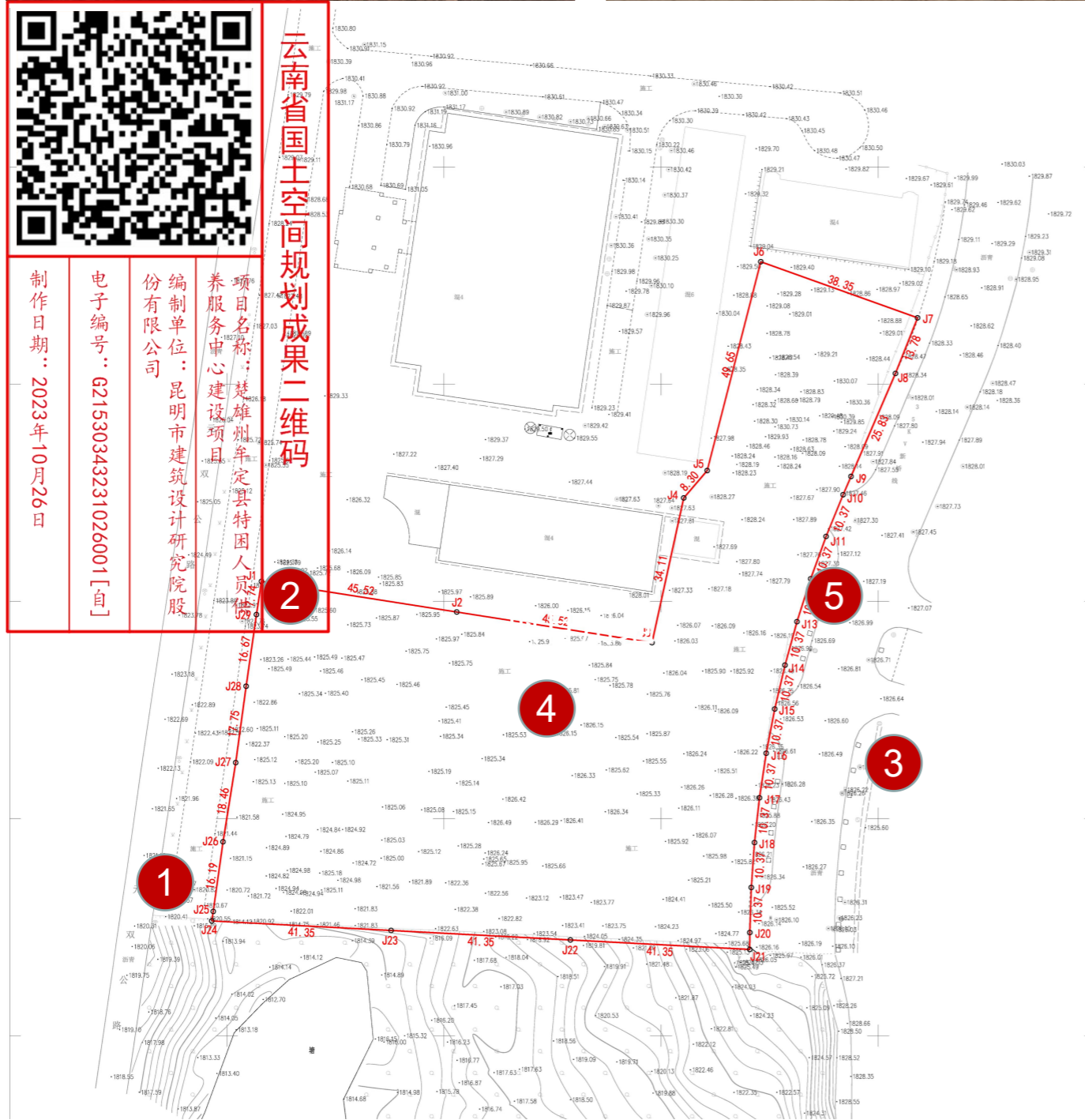
2、根据《云南省牟定县城总体规划修改（2017-2035）》中，规划本地块用地性质为社会福利用地（A6），本项目开发用地性质与上位规划相符合！



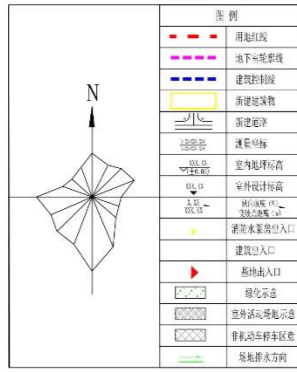
云南省国土空间规划成果二维码

项目名称：楚雄州牟定县特困人员供养服务中心建设项目
 编制单位：昆明市建筑设计研究院股份有限公司
 电子编号：G21530343231026001[自]
 制作日期：2023年10月26日

场地现状

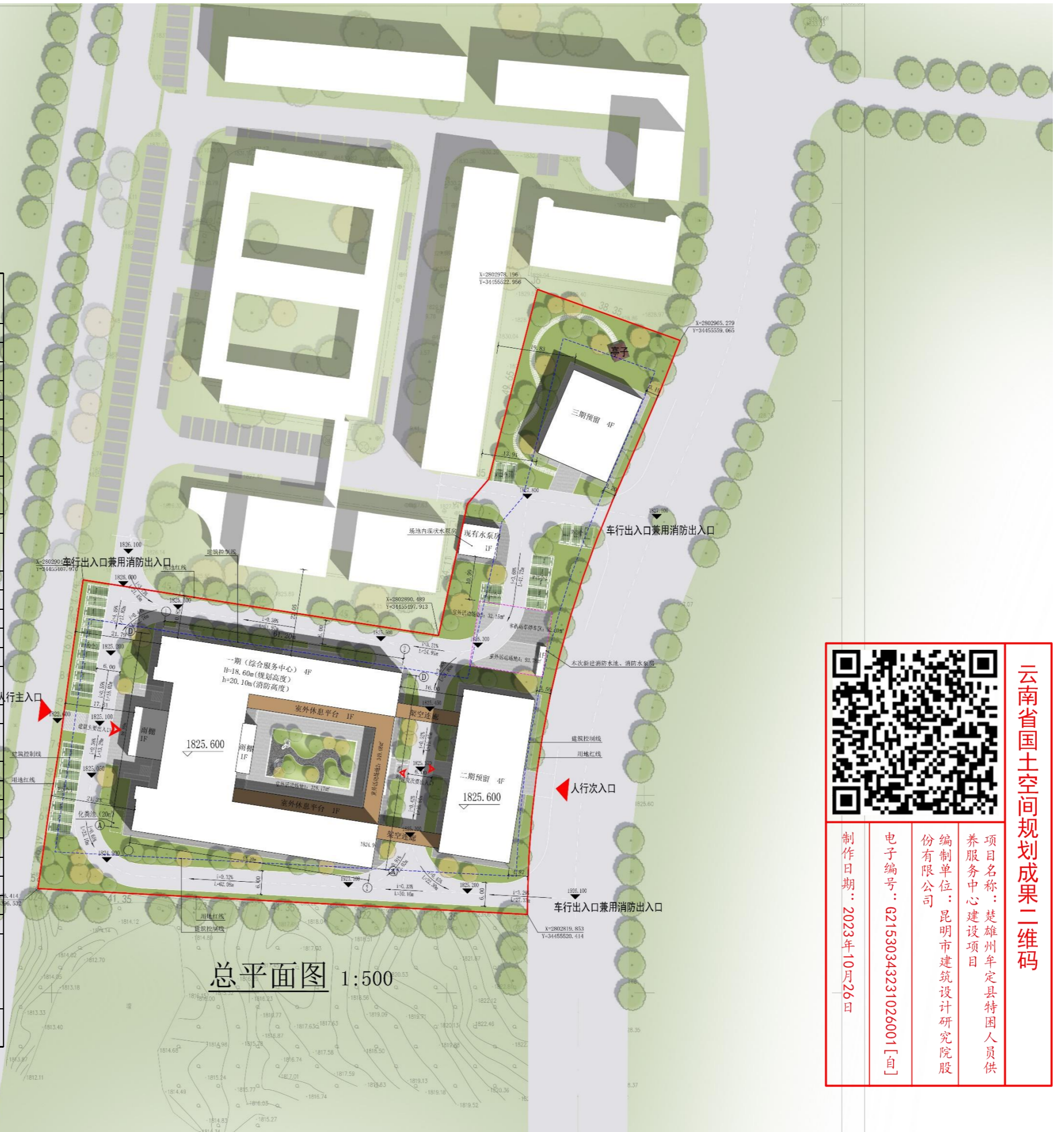


彩色总平面图



楚雄州牟定县特困人员供养服务中心建设项目经济技术指标总表

项目	数值	单位	备注
项目总用地面积	11806.73	m ²	
总建筑面积	13427.99	m ²	
地上总建筑面积	13121.09	m ²	
地上计容面积	13121.09	m ²	
其中	一期（综合服务中心）计容面积	8092.53	m ²
	二期预留建筑面积	3150.32	m ²
	三期居家养老服务网络用房	1600.00	m ²
	现状水泵房	150.00	m ²
	一期新建消防水泵房出地面楼梯间	13.03	m ²
	连廊	115.21	m ²
地下建筑面积	306.90	m ²	一期新建消防水池、消防水泵房
基底面积	3995.24	m ²	
其中	一期（综合服务中心）	2500.00	m ²
	二期预留建筑	780.00	m ²
	三期居家养老服务网络用房	437.00	m ²
	现状水泵房	150.00	m ²
	一期新建消防水泵房出地面楼梯间	13.03	m ²
	连廊	115.21	m ²
绿地面积	3542.00	m ²	
容积率	1.11		控规条件：≤2.0
建筑密度	33.84%		控规条件：≤35%
绿地率	30.00%		控规条件：≥30%
总床位数	353	床	包含一期、二期、三期总床位数
其中	床位数（一期）	231	床
	床位数（二期）	72	床
	床位数（三期）	50	床
机动车停车位	30	个	约每12床1个车位。其中无障碍车位2个（按总车位的5%），充电车位5个（按总车位15%）
非机动车停车位	46	个	约每7床1个非机动车位（非机动车停车区面积为92.2m ² ）



制作日期：2023年10月26日

电子编号：G21530343231026001[自]

编制单位：昆明市建筑设计研究院股份有限公司

项目名称：楚雄州牟定县特困人员供养服务中心建设项目

云南省国土空间规划成果二维码

鸟瞰效果图



云南省国土空间规划成果二维码

项目名称：楚雄州牟定县特困人员供养服务中心建设项目

编制单位：昆明市建筑设计研究院股份有限公司

电子编号：G2153034331026001【粤】

制作日期：2023年10月26日